

KOCAELİ
G22-b-13-c

G22-b-13-b



ONAY
Kocaeli Büyükşehir Belediyesi
Kararlı Harita Fotoğrafçılık Birimi
Yapılan Kocaeli İlçe A1:15000
Çizim Sayısı Harita No: 2004
Çizim İnceleme Tarihi: 7/10 Modelleri
Çizim İnceleme Tarihi: 01/06/2006



Haziran 2005 Tarihi Harita Fotoğrafçılık Birimi Üretimidir.
Yapılan Harita : ANK-İCANT Projesinin Sektör Harita
Müdürlüğü Harita Sayısı: 2004/10000

Proje Müdürü
Harita Müdürü
Proje Yürütücüsü
Harita Yürütücüsü

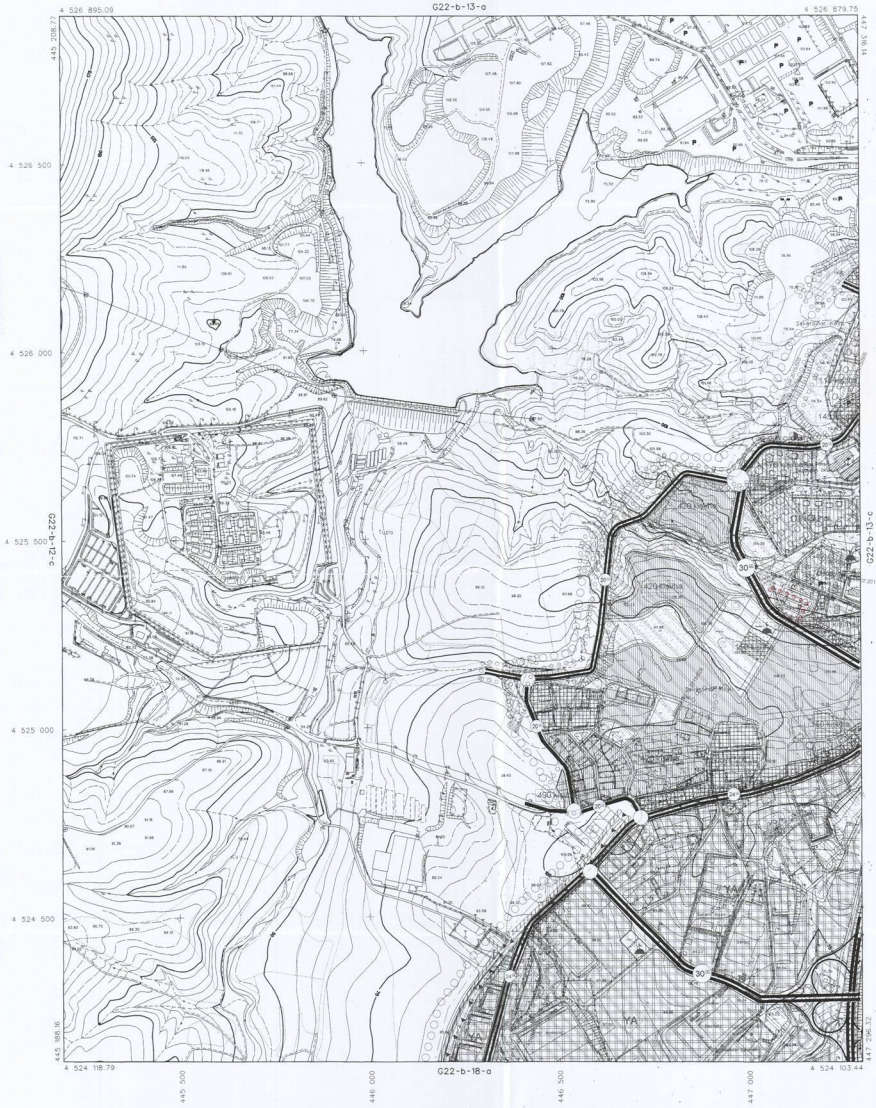
1:5000

KONTROL
Harita Müdürü
Harita Yürütücüsü
Harita Kontrolü

KOCAELİ - G22-b-13-c

KOCAELİ
G22-b-13-d

G22-b-13-a



ONAY
Kocaeli Bölgesel Baskıyeri
Trafikden Fotoğrafın Üzerine
Yapılan Kocaeli Bölge No: 15000
Çizim Ölçüsü: Harita No: 204
Yapı İşleri Kurumunun 1/5 Ölçekte
Çizim İçerisinde ve Ölçekte

15.08.2006



Haritanın 2005 Tarihi Hava Fotoğraflarından Üretilmiştir.
Yapımına Firma / ANA-KENT Plazasına Sahiplik Harita
Mimarı İsmail Sami Toprak Ltd. Şti.

Yapım Mühürü
Harita Yapan
Nesrettin ÖZGÜL

1:5000

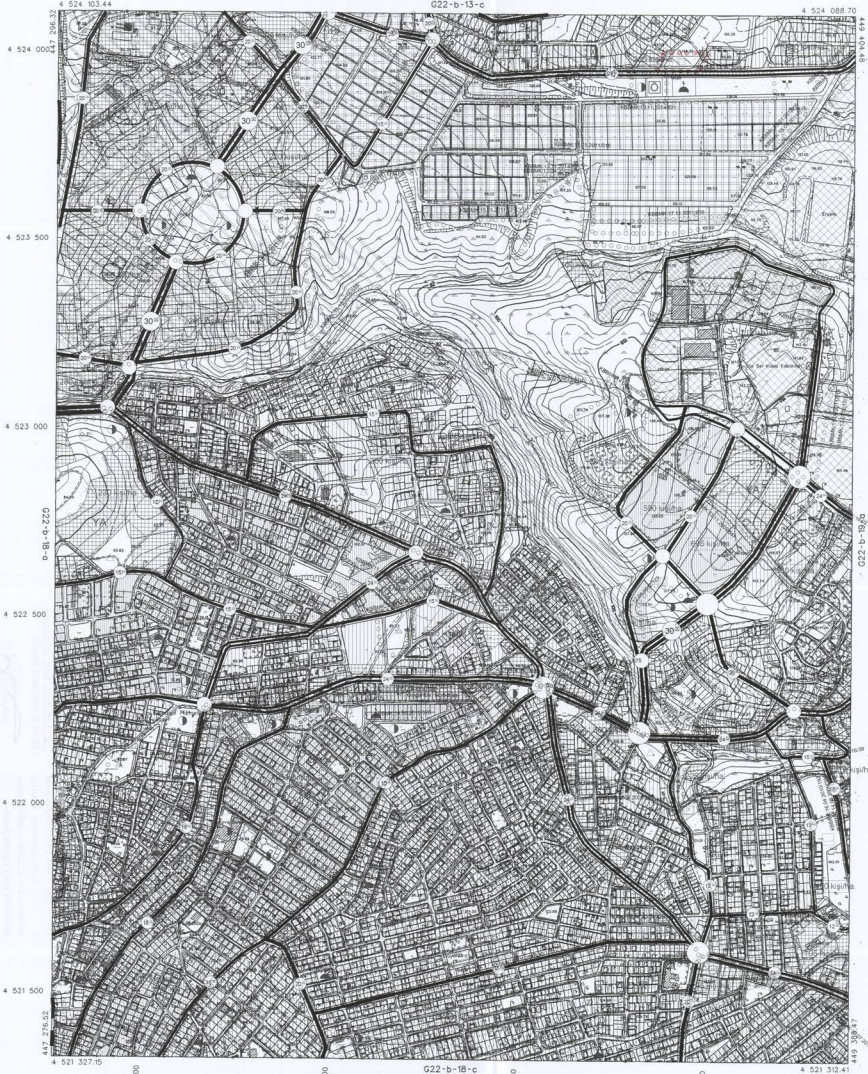
KONTROL
İsmail SEYİT
Harita Mühürü
Harita No: 204
Serkan ÖZAR
Harita Yapan Mühürü
Harita No: 204

KOCAELİ - G22-b-13-d



KOCAELI G22-b-18-b

G22-b-13-c



ONAY
Kocaeli Büyükşehir Belediyesi
Tarihli: Fotoğrafmantra Yabancı
Yapılan Kocaeli İne Altı 1:5000
Köyül Çizim Haritası Harita 3/04
Şehir İmar Konutları 7/4 Mülkiyeti
İzine İnceleme ve Çizim.

15.05.2008



Haziran 2008 Tarihli hava fotoğrafından Derivasyon.
Yapılan Harita : ANA-KENT Planlama Bölümüne Harita
Mimarlık İşletim Sanayi Ticaret Ltd Şti.

Proje Mühendisi
Hüseyin Yılmaz SÜZÜR

Proje Müdürü
Necati ÖLÇÜKÇÜ

1:5000

KONTROL

Harita Mühendisi
Harita Mühendisi
Harita Mühendisi

Harita Onay
Harita Yabancı Mühendisi
Harita Mühendisi Harita Yabancı

KOCAELİ - G22-b-18-b